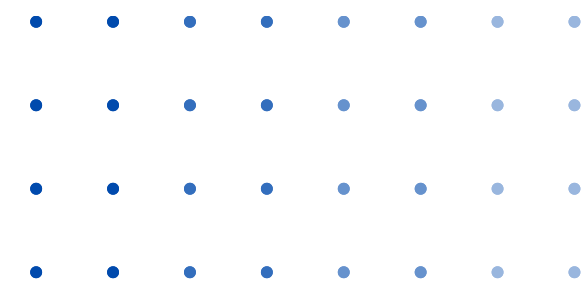




NATHALIE NAVARRO

Le parcours du Leadership
par l'intelligence
comportementale



PRÉSENTE SA MASTERCLASS
MANAGER-COACH
ATTITUDE 3.0



Introduction

Avec plus de 20 ans d'expérience en tant que Manager-Coach au sein de groupes internationaux scandinaves et anglais, j'ai bâti mon expertise autour du développement commercial, du pilotage d'équipes et de la montée en compétence du leadership.

J'ai accompagné des transformations, stimulé la performance collective et **renforcé la culture managériale** dans des environnements exigeants et multiculturels.

En parallèle de mon parcours en entreprise, j'ai été responsable pédagogique d'un Institut de Formation en Sophrologie Existentielle, où j'ai formé et accompagné de futurs professionnels sur les thématiques du stress, de l'équilibre émotionnel et de la **relation humaine** — des compétences désormais essentielles dans le management et leadership moderne.

Aujourd'hui, je mets cette double expertise — **management et sciences humaines** — au service des dirigeants et de leurs équipes pour les aider à adopter une **nouvelle posture** : celle du **Manager-Coach**, capable d'allier clarté, **leadership, intelligence relationnelle** et découvrir ou redécouvrir un métier parfois exigeant, mais passionnant.

Nathalie Navarro

Fondatrice de Dynamic Coaching



« Quand le manager évolue, toute l'équipe s'élève » - Nathalie

Notre vision

La croissance durable commence par l'humain.

Au cœur de chaque organisation, l'équilibre des équipes et la posture managériale façonnent la performance.

Lorsque les tensions s'installent, que les managers s'essouffent ou adoptent une attitude trop directive, c'est toute la dynamique collective qui s'en trouve fragilisée.

La Masterclass Manager-Coach Attitude 3.0 a été conçue pour révéler vos enjeux actuels et transmettre à vos managers les compétences essentielles du leadership moderne : écoute active, communication claire, posture coach, optimisation des talents et prise de décision consciente.

Grâce à des outils concrets, des cadres opérationnels et une approche immédiatement applicable, vos managers développeront une présence plus juste, plus sereine et plus inspirante.

Ils insuffleront un climat de confiance et d'engagement qui permettra à vos équipes d'atteindre des objectifs plus ambitieux... dans un environnement plus apaisé, plus humain et plus performant.

Les bénéfices du Manager-Coach 3.0

Améliorez vos soft-skills - Gagnez en confiance et performance

● Leadership inspirant et responsable

Apprendre à guider son équipe avec exemplarité, à inspirer confiance, à favoriser l'engagement grâce à une vision claire et des objectifs partagés.

● Communication et écoute active

Un Manager-Coach sait se rendre pleinement disponible.
Il écoute pour comprendre (et non pour répondre), repère les signaux faibles et permet à ses collaborateurs de s'exprimer sans crainte de jugement.

● Développement de l'autonomie

Le Manager-Coach fait grandir les compétences plutôt que créer de la dépendance.
Il transmet des outils, favorise la prise d'initiative et renforce la capacité d'auto-évaluation de ses collaborateurs.

● Questionnement puissant non directif

Plutôt que donner systématiquement des solutions, il stimule la réflexion.
Il aide chacun à trouver ses propres réponses grâce à un questionnement structuré, orienté solution et responsabilisation.

● Posture inspirante et régulation émotionnelle

Acquérir des outils concrets pour prévenir et gérer les tensions, transformer les désaccords en solutions constructives et créer un climat de travail collaboratif et serein.

● Feedback constructif et Culture de la performance

Il sait donner et recevoir du feedback avec clarté et bienveillance.
Il utilise une communication neutre, factuelle et alignée, qui valorise autant les progrès que les axes d'amélioration.

Les avantages clés pour votre entreprise



- 🏆 **Performance accrue** – Des managers-coachs qui motivent et responsabilisent leurs équipes.
- 🤝 **Engagement renforcé** – Fidélisation des talents et réduction du turnover.
- 🌱 **Climat serein** – Équipes collaboratives et tensions anticipées.
- 💡 **Leadership durable** – Managers inspirants et culture managériale renforcée.
- ⚡ **Agilité et réactivité** – Équipes créatives et adaptables au changement.
- 🎯 **Optimisation des talents** – Valorisation des forces et montée en compétence.
- 🗣️ **Communication efficace** – Feedback constructif et dynamique d'amélioration continue.
- ★ **Satisfaction client** – Des équipes engagées offrent un service de qualité supérieure.
- 💼 **ROI immédiat** – Compétences applicables dès le retour en poste.

Masterclass

MANAGER COACH ATTITUDE 3.0



- 1. ALLIANCE ET DIAGNOSTIC INITIAL - 2h
Comprendre le contexte, les enjeux et les objectifs du manager afin de créer un parcours parfaitement aligné à la réalité terrain de l'entreprise.

- 2. DEFINIR SA POSTURE MANAGERIALE - 2h
Clarifier son style de leadership, renforcer son alignement et poser les fondations d'un management inspirant et cohérent.

- 3. INSTAURER LES RITUELS MANAGERIAUX - 2h
Structurer les pratiques quotidiennes du manager pour favoriser confiance, clarté, responsabilité et fluidité dans les équipes.

- 4. DEVELOPPER SON INTELLIGENCE EMOTIONNELLE - 2h
Renforcer la maîtrise de soi, la gestion du stress et la compréhension des dynamiques humaines pour améliorer les relations de travail.

- 5. MANAGER AVEC FLEXIBILITE - 2h
Adapter sa posture et ses interventions selon les situations, les personnalités et les besoins de l'équipe.

- 6. COMMUNIQUER DE MANIERE IMPACTANTE - 2h
Développer une communication claire, constructive et apaisée, même en contexte tendu ou conflictuel.

- 7. OPTIMISER LA GESTION DU TEMPS ET LES PRIORITES - 2h
Gagner en efficacité, en clarté et en sérénité grâce à des méthodes d'organisation simples et performantes.

- 8. TROUVER UN EQUILIBRE VIE PRO / VIE PERSO - 2h
Installer des limites et adopter des pratiques favorisant énergie, lucidité et qualité de présence au travail.

- 9. CULTIVER L'INTELLIGENCE COLLECTIVE - 2h
Favoriser l'innovation, la coopération et l'autonomie au sein des équipes grâce à une dynamique collaborative plus fluide.

- SUPERVISION 1 MOIS - POUR GARANTIR L'INTEGRATION**
 - 2 visioconférences
 - Coaching WhatsApp illimité (questions, situations, soutien)
 - Analyse de situations réelles et ajustements en direct





La Masterclass Manager-Coach Attitude 3.0 offre plus qu'une posture : elle apporte des outils concrets et immédiatement applicables pour renforcer la confiance, l'engagement et la cohésion au sein de vos équipes.

Grâce à des outils d'intelligence collective éprouvés :

- DISC - Forces Motrices
- Questionnaire 360°
- Icebreakers
- Feedbacks adaptés

Vos managers acquièrent les clés pour :

- Comprendre et maîtriser les modes de communication et de motivation
- Renforcer la cohésion et l'engagement des équipes
- Favoriser l'autonomie et la créativité collective
- Intégrer une approche plus ludique, dynamique et intégrative, propice à l'écoute, à l'ouverture et à l'innovation
- Transformer la dynamique de groupe en performance durable

(Cette approche permet aux managers de devenir de véritables catalyseurs de collaboration et d'innovation, tout en consolidant leur posture de coach.)

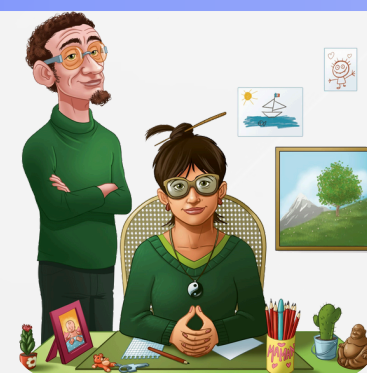


Globalement, l'intégration d'outils d'intelligence collective génère entre +20 % et +35 % d'amélioration du bien-être global dans l'entreprise, en combinant climat social, collaboration, communication et engagement.

L'art d'utiliser les bons outils au bon moment

La posture du Manager-Coach n'est pas une attribution de plus !
C'est une nouvelle façon de diriger : plus humaine, plus alignée, moins stressante et infiniment plus efficace.

L'intelligence comportementale



Le DISC Forces Motrices d'Assessments 24x7 est un outil d'excellence en analyse comportementale, issu des travaux de William M. Marston.

Il permet de décrypter avec précision la manière dont un individu agit, communique, prend ses décisions et s'adapte à son environnement professionnel.

Fondé sur quatre styles comportementaux, il offre une lecture fine et immédiatement opérationnelle des dynamiques humaines.

Intégré dans la formation « **Manager-Coach Attitude 3.0** », cet outil devient un levier stratégique pour :

- optimiser la communication managériale
- renforcer la cohésion des équipes
- prévenir les tensions
- développer un leadership agile, inspirant et orienté performance

Puissant, fiable et accessible, cet apprentissage offre aux managers la capacité d'ajuster naturellement leur communication à chaque interlocuteur — collaborateur comme client.

Il leur permet aussi de mieux se comprendre eux-mêmes, en toutes circonstances, et incarner ainsi un leadership clair, authentique et réellement impactant.



POINTS FORTS

Méthodologie et supervision

● Organisation

Nous vous proposons un parcours progressif de **3 mois**, conçu pour ancrer durablement votre posture de Manager-Coach tout en alliant pratique et accompagnement personnalisé.

● 18h – 2h hebdomadaires

Un programme structuré, concret et immédiatement applicable dans votre quotidien professionnel.

● 1 mois de supervision individualisée

Pour consolider vos acquis et traiter vos situations réelles, par téléphone ou via WhatsApp.

● 1 visio de feedback (45 min)

En fin de parcours, pour partager votre expérience, affiner vos pratiques et renforcer votre leadership.

● Tarification

Entreprises ou particuliers

Nos interventions sont personnalisées et modulables, proposées exclusivement sur devis.

Le tarif dépend du nombre de participants, du format choisi (présentiel ou distanciel) et des éventuels déplacements.



● Bonus

Le test psychométrique DISC offert !

- Pour un participant

- Le programme présenté pourra faire l'objet d'ajustements afin de s'adapter au mieux aux besoins spécifiques des participants.



LES ATOUTS DU COACHING PROFESSIONNEL SONT NOMBREUX

Un travail ancré dans la réalité du terrain

- Le coaché s'appuie sur ses situations professionnelles concrètes
- Il dépasse ses difficultés et identifie des solutions réellement applicables
- Le coach l'aide à prendre des décisions pertinentes selon chaque contexte
- Le coaché repère ses propres blocages et apprend à les dépasser
- Le coaching l'entraîne à mieux appréhender les situations auxquelles l'entreprise peut être confrontée

Une mission d'accompagnement neutre et constructive

- Le coach n'impose jamais une décision : il accompagne sans influencer
- Il aide le coaché à identifier différentes options possibles
- Il l'amène à mobiliser ses propres ressources et à se poser les bonnes questions
- Il offre un soutien constant et encourage le coaché à franchir ses obstacles

Des outils, des méthodes et une approche sur-mesure

- Le coach met à disposition une expertise et une pédagogie adaptées à chaque profil
- Il propose des outils, des modèles et des apports théoriques ciblés (communication, management, performances...)
- Le coaché apprend à mieux gérer les situations typiques de son secteur d'activité.
- Les techniques sont rapidement intégrées car elles s'appuient directement sur la réalité du coaché.

Concrètement, le coaching d'entreprise permet

- D'apporter un regard extérieur objectif et bienveillant
- D'accompagner, motiver et développer :
 - la réflexion
 - la capacité de rebond
 - la mise en action
 - l'autonomie
- De mobiliser et motiver les équipes dans les périodes d'affaiblissement
- De clarifier, soutenir ou recadrer les problématiques vécues
- De faciliter l'adaptation aux transformations et d'en faire des opportunités
- De renforcer le sens critique et la prise de recul
- D'apporter un feedback structuré sur la performance et les comportements
- De réussir une prise de poste ou une transition professionnelle
- De développer son leadership
- De révéler son potentiel
- D'améliorer sa communication et son aisance relationnelle
- De mieux gérer ses émotions
- De prendre du recul sur sa trajectoire professionnelle

Et bien plus encore.



58, Rue de Monceau - 75008 Paris

+33 06 01 91 63 27

contact@dynamicoaching.com

www.dynamicoaching.com